

# GUIDA ALLA RICARICA DI MUNIZIONI DA PISTOLA CON PALLA GUNNY SE

Calibro 9x21 IMI



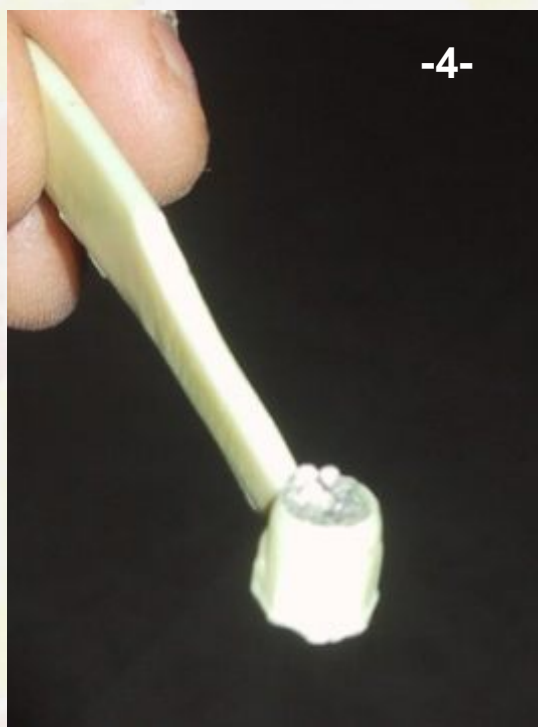
-1-  
Innanzitutto procedere alla ricalibratura dei bossoli (foto 1). Si dovranno scegliere i più adatti allo scopo. Il die va avvitato nella pressa fin quando non vada a contatto con lo shell holder tenuto sollevato dalla leva nella sua più elevata posizione.



-2-  
Si consiglia di scartare quelli che in partenza si presentano più larghi del dovuto. Nella foto 2 quelli alla sinistra vanno bene, il terzo a destra è da scartare



-3-  
Si procederà poi all'innescamento utilizzando i classici inneschi small pistol (foto 3)

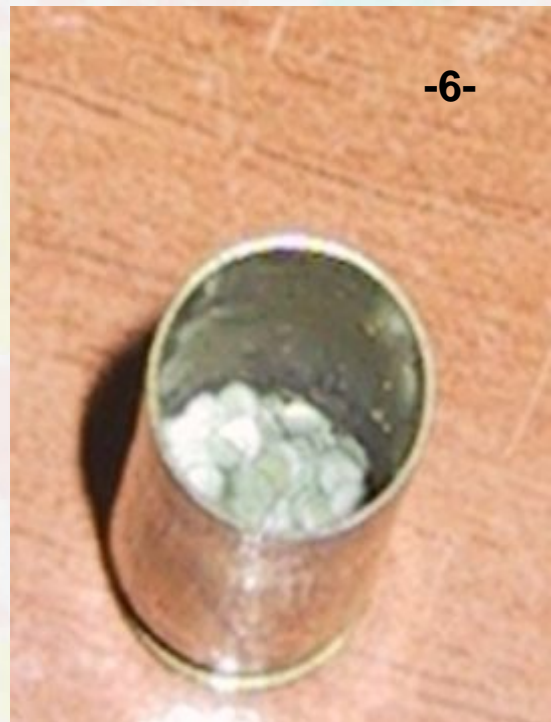


-4-  
Si consiglia di utilizzare una polvere veloce da pistola: equivalenti delle Vihtavuori N310 o N320, Rex 28 (Rossa) o 32 (Gialla) o anche le Vihtavuori N340 o la Rex 36 (verde). Non ci sono particolari controindicazioni se dovessero utilizzarsi dosi minori (al limite la palla resta in canna e facilmente la si estrae) o esagerate (la polvere in più rimane incombusta). Piuttosto, col salire delle dosi, proporzionalmente aumenta la velocità del proiettile ma anche il rumore. Una buona dose di partenza è quella di un grano (foto 4)





La dose di polvere verrà versata nel bossolo (foto 5)



Perché la munizione funzioni, la polvere dovrà essere tenuta a contatto con l'innesco. (foto 6)



Se la dose è quella minima, dovremo utilizzare un "riempitivo" che tenga la polvere a contatto con l'innesco: carta igienica, semolino o cotone andranno benissimo (foto 7). Il semolino è però quello che al cronografo produce deviazioni maggiori di velocità. Se invece la dose riempie abbastanza il bossolo, allora non ve ne sarà necessità.



Il primo metodo è quello di utilizzare del semolino (i negozi di alimentari e articoli sanitari non credo esiteranno a disfarsi del semolino scaduto di validità). (foto 8)



Il semolino andrà versato nel bossolo (foto 9)



E' poi consigliabile battere leggermente il bossolo su un piano rigido al fine di meglio costiparne il contenuto (foto 10)



Il secondo metodo è quello del cotone. Un po' di questo andrà inserito nel bossolo (foto 11)



Con l'ausilio di un bastoncino, premerlo all'interno del bossolo così da raccogliarlo al suo interno (foto 12)



Il terzo metodo è quello della carta igienica. Andranno separati i due veli e ciascuno di questi diviso a metà (foto 13)



Il velo di carta andrà inserito all'interno del bossolo e costipato al suo interno (foto 14)



Così si presenta il bossolo dopo l'inserimento del velo di carta (foto 15)



E' consigliabile svasare leggermente la bocca del bossolo così da rendere più agevole l'inserimento della palla (foto 16)

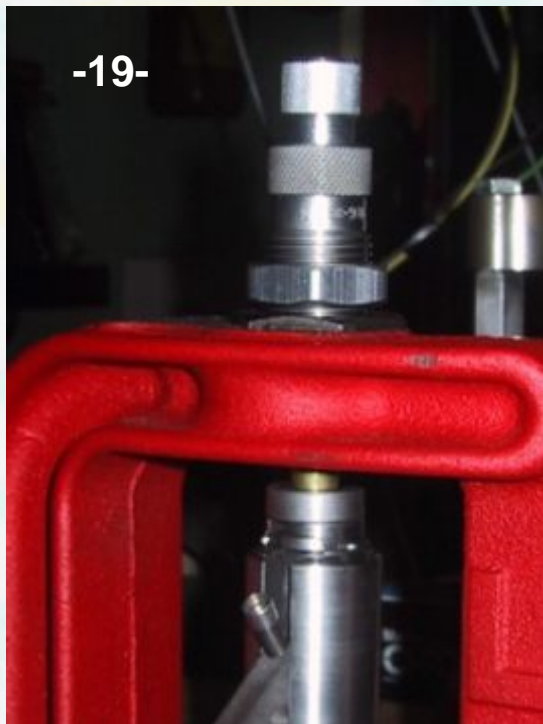




Così si presenta il bossolo dopo la svasatura (foto 17)



Siamo adesso pronti per inserire la palla nel bossolo (foto 18)



A questo punto dobbiamo preparare il die inseritore (bullet seating die). Si procede così: inserire nello shell holder un bossolo vuoto e ben calibrato; azionare la leva della pressa così da portare il bossolo alla sua massima altezza; tenendo ben salda la leva nella posizione assunta, avvitare il die fino a quando non entri in contatto col bossolo; rilasciare la leva abbassando il bossolo ed avvitare il die ulteriormente da un mezzo ad un terzo di giro, cioè di 90-120 gradi: ciò permetterà di effettuare una decisa crimpatura che terrà perfettamente in posizione la palla.

Infine agendo sulla vite apposita, regolare l'affondamento della palla così da avere un'altezza totale della munizione (O.A.L.) di circa 29,00 millimetri (foto 19)



Così si presenta la munizione finita nel calibro 9x21 (foto 20)



# PROVE DI TIRO E TABELLE DI RICARICA CON PALLA GUNNY SE CAL.9X21

## CARICA MINIMA



Abbiamo effettuato una serie di test al cronografo per valutare il comportamento delle Gunny SE in funzione delle diverse tipologie di caricamento.

Il parapalle è stato realizzato riempiendo una cassetta di legno con 15 strati di cartone di differente densità ed abbiamo quindi posizionato una cassetta per ortaggi in fronte ad essa sulla quale abbiamo attaccato il bersaglio

Per i test le armi utilizzate erano una Glock mod. 17 (con risultati documentati nelle foto sotto) ed una Beretta mod. 98FS

Ogni 5 spari abbiamo passato uno scovolo in bronzo per ripulire la canna dalle fecce lasciate dai colpi precedenti.



La foto T.01 mostra il bersaglio dopo una prima serie di 5 colpi. Questi erano carichi con 1 grano di polvere Rex 32 (gialla), cotone come riempitivo, e OAL 29,30.

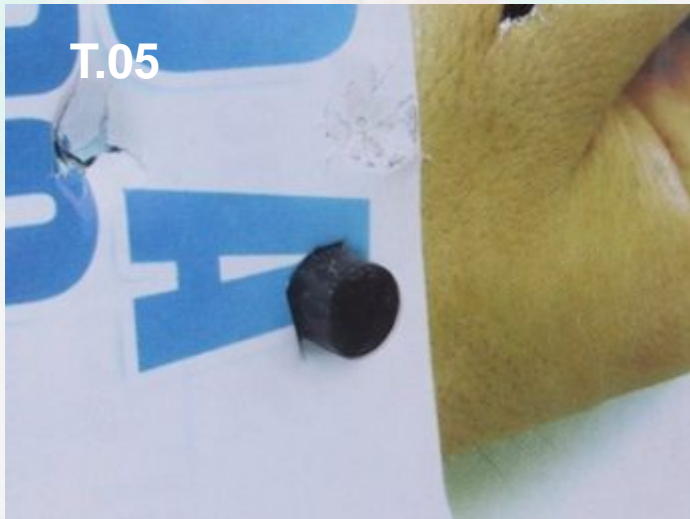
La foto T.02 mostra il bersaglio dopo la seconda serie di 5 colpi. Questi erano carichi con 1 grano di polvere Rex 32, carta igienica, e OAL 29,30.

La foto T.03 mostra il bersaglio dopo la terza serie di 8 colpi (i precedenti 10 fori erano stati chiusi con del nastro-carta). Questi erano carichi con 1grano di Rex 32 (gialla), semolino, OAL a 29,30.

La foto T.04 mostra la cassetta reggi bersaglio così come si presentava dopo la prova.

I tiri sono stati effettuati da distanza di 10 metri, arma Glock mod. 17





Le foto T.05, T.06 e T.07 mostrano come si presentano le palle Gunny SE nel parapalle artigianale realizzato: restano perfettamente integre, inserite in uno dei vari strati di cartone e possono essere recuperate.

Le foto T.08 e T.09 mostrano le Gunny appena estratte dal parapalle. Integre, alcune presentano un po' di carta incollata (se si desidera riutilizzarle, è sufficiente pulire le Gunny con un po' di acqua e detergente).

Da notare che la pur energica crimpatura effettuata in fase di caricamento ha lasciato solo un leggero solco che non ha deformato la sagoma delle palle.

Si può notare come tutte abbiano impegnato la rigatura della canna.



## TABELLE DI RICARICA CON PALLA GUNNY SE

Palla e C.O.L.	POLVERE	Dose (grani)	Riemp.	V0 m/s
Gunny 9mm e 29,30	Polvere Rex 32 (gialla)	1,00	Semolino	120,50
Gunny 9mm e 29,30	Polvere Rex 32 (gialla)	1,00	Cotone	129,40
Gunny 9mm e 29,30	Polvere Rex 32 (gialla)	1,00	Velo di carta	163,50
Gunny 9mm e 28,80	Polvere Rex 32 (gialla)	2,00	Velo di carta	323,40
Gunny 9mm e 28,80	Polvere Rex 32 (gialla)	3,50	nessuno	448,20
Gunny 9mm e 28,80	Polvere Rex 32 (gialla)	4,30	nessuno	467,20

*Le Gunny sono nate per il tiro ridotto e se ne sconsiglia l'utilizzo con cariche superiori a quelle proposte (1 grano di polvere). Con questa dose consigliata, esse consentono di effettuare tiri in sicurezza e garantiscono ottime prestazioni sia in termini di costanza che di precisione a distanze anche superiori ai 10 metri.*

*Cariche superiori comportano sia un notevole aumento del rumore dello sparo, sia possibili e pericolose deviazioni di traiettoria, sia notevoli rimbalzi (test contro il cemento armato da 10 metri hanno prodotto rimbalzi di oltre 25 metri).*

**(\*) I nostri consigli sono frutto di esperienza maturata nei molti test effettuati: ciò nonostante, non conoscendo le innumerevoli combinazioni dei vari componenti, attrezzature e metodi utilizzati nella ricarica e sulle armi utilizzate, si esclude ogni responsabilità diretta o indiretta da parte della nostra Ditta, dei ns rivenditori e di qualsiasi altra terza persona.**

